

È un sistema per la protezione delle vie respiratorie collegabile alla rete dell'aria compressa o a un compressore. È perciò indispensabile che l'aria di alimentazione proveniente dalla rete o dal compressore sia igienicamente pulita, altrimenti deve essere filtrata.

L'aria viene convogliata, tramite un tubo leggero e flessibile, all'interno dei cappucci, caschi o visiere, evitando l'appannamento e aumentando il comfort.

Il **Clean-air Pressure** è approvato secondo la norma **EN 14594: 2005** per la protezione da particelle tossiche e gas nocivi.

Il **Clean-air Pressure** può essere usato in combinazione con il Gruppo filtrante dell'aria compressa **Clean-air Conditioner**.



CA Pressure

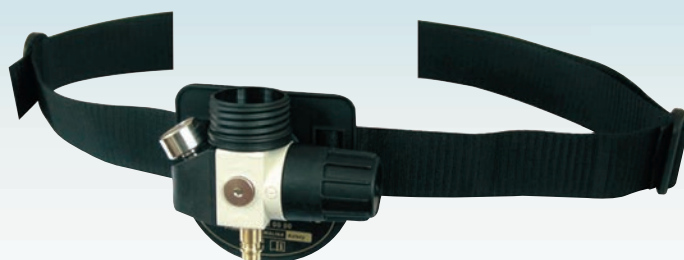
Regolatore che mantiene il flusso dell'aria costante all'interno dei cappucci, caschi e visiere. La pressione dell'aria deve essere minimo 4 massimo 10 atmosfere.

Il flusso dell'aria può essere variato secondo necessità (160 - 400 l/min.) Il minimo è limitato a 160 l/min.



CA Pressure Flow Master

Regolatore che mantiene il flusso dell'aria costante all'interno dei cappucci, caschi e visiere. E' dotato di un dispositivo che emette un segnale acustico d'allarme se la pressione dell'aria scende sotto il minimo di sicurezza. La pressione dell'aria deve essere minimo 4 massimo 10 atmosfere. Il flusso dell'aria può essere variato secondo necessità (160 - 400 l/min.) Il minimo è limitato a 160 l/min.



Dati tecnici:	CA Pressure	CA Pressure Flow Master
Flusso aria:	160 - 400 l/min	160 - 400 l/min
Peso:	200 g	280 g
Rumorosità:	max 61 dB	max 61 dB
Efficienza filtro:	*P3	*P3
Certificazioni:	EN 14594:05 2A	EN 14594:05 2A/3A/3B